

# GIMATIC

## OVERVIEW



Prodotti, soluzioni e servizi  
per l'automazione industriale

**WE INNOVATE, WE AUTOMATE.**

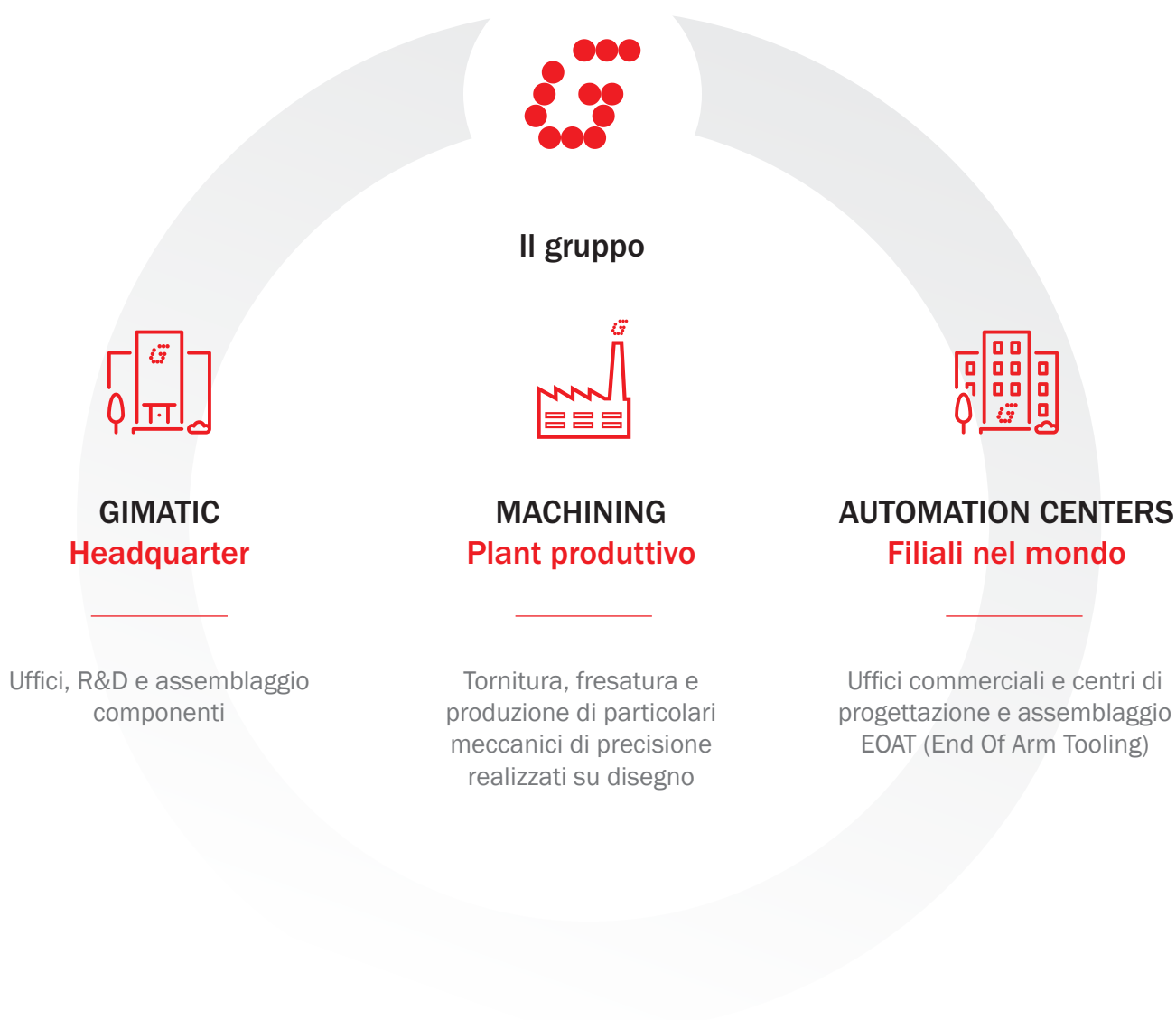


## Gimatic

40 anni di soluzioni per  
l'automazione industriale.

Grazie alla nostra esperienza e alla nostra capacità di adattare le soluzioni alle specifiche esigenze di ogni cliente, siamo in grado di fornire sistemi di presa completi, modulari e intelligenti, perfetti per qualsiasi applicazione nel campo dell'automazione industriale.

I nostri prodotti rappresentano la base di una crescita continua, fondata sull'innovazione e sulla flessibilità.





# A proposito di Gimatic

Siamo un partner affidabile per le aziende che operano nei più innovativi settori industriali.

Grazie alle nostre **5 divisioni** offriamo una gamma completa di componenti e soluzioni per l'automazione, tra cui:

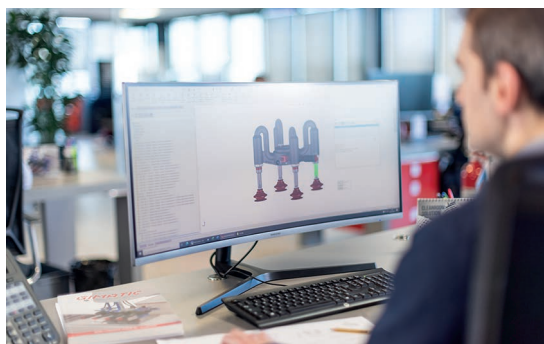
- **Soluzioni e componenti per mani di presa (EOAT)**
- **Soluzioni e componenti per automazione pneumatica e mecatronica**
- **Sensori**
- **Soluzioni e componenti per il vuoto industriale**

La nostra esperienza pluriennale e l'estrema versatilità ci permettono di soddisfare qualsiasi esigenza specifica del cliente.

Investiamo costantemente nella ricerca e nello sviluppo di nuove soluzioni all'avanguardia e tutti i nostri prodotti sono sottoposti a rigorosi controlli di qualità per garantire prestazioni eccellenti.

Disponiamo di una rete di **14 Automation Centers** in tutto il mondo per offrire ai nostri clienti un supporto completo in tutte le fasi di produzione.

Oltre al quartier generale, vantiamo un moderno **stabilimento produttivo** con oltre 65 centri di lavoro CNC, specializzato in lavorazioni meccaniche di precisione.



**+2.000.000** componenti prodotti l'anno  
**+5.000** codici a catalogo  
**+200** brevetti registrati



# Gimatic Machining

Il nostro stabilimento produttivo è specializzato nella **tornitura, fresatura e nella produzione di particolari meccanici di precisione realizzati su disegno.**

Oltre alla realizzazione di particolari meccanici Gimatic, **Gimatic Machining** fornisce anche clienti terzi operanti in **diversi settori industriali** quali automotive, elettrodomestici, idraulica, automazione industriale, agricoltura, automazione degli utensili ed elettromedicale.

Siamo in grado di lavorare qualsiasi tipo di materiale sia partendo da barra che da fusione (acciaio, acciaio inox, materiali non ferrosi, alluminio, titanio, tecnopolimeri, ghisa).

In un plant produttivo di **8.000 mq** disponiamo di oltre **65 centri di lavoro CNC** che ci permettono di realizzare componenti e prodotti di assoluta qualità (**sistema qualità certificato ISO 9001**).



## I nostri punti di forza:



Progettazione ad hoc



Alta tecnologia



Qualità e Sostenibilità



**8.000 mq** sito di produzione  
**+65** Centri di lavoro CNC  
**5** Magazzini Automatici



# Gimatic nel mondo

La nostra flessibilità, agilità e presenza globale, ci permettono di soddisfare le esigenze dei nostri clienti in tutto il mondo.

## Perchè scegliere le nostre soluzioni?

### Ampia gamma di prodotti

Offriamo una vasta gamma di componenti, soluzioni di presa complete e personalizzate e servizi per soddisfare qualsiasi esigenza.

### Competenza tecnica

I nostri specialisti di prodotto con presenza locale in tutto il mondo sono in grado di supportarvi nella scelta della soluzione migliore per la vostra applicazione.

### Qualità e affidabilità

Utilizziamo solo materiali di alta qualità e tecnologie all'avanguardia per garantire prodotti affidabili e duraturi.

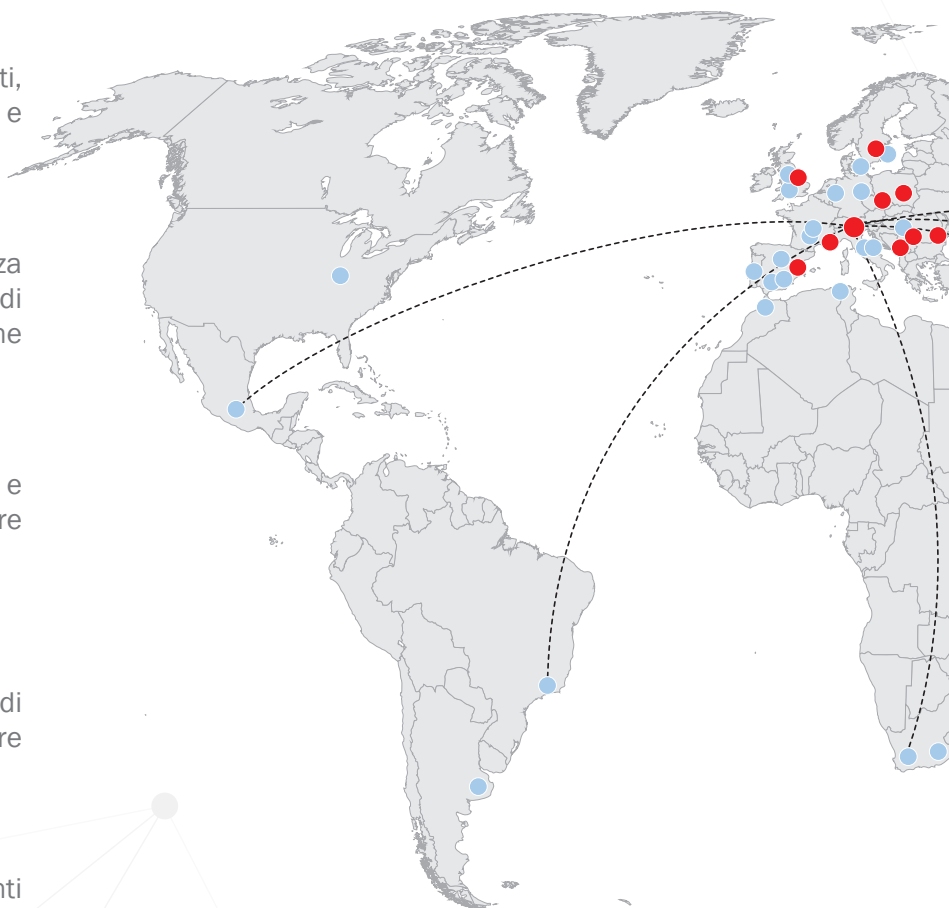
Certificazioni ISO 9001 e ISO 14001

### Flessibilità

Siamo in grado di realizzare soluzioni di presa personalizzate per soddisfare le vostre specifiche esigenze.

### Assistenza clienti

Offriamo un servizio di assistenza clienti completo, puntuale e localizzato garantito in tutto il mondo per aiutarvi a risolvere qualsiasi problema.



**Dipendenti**



**Produzione & Design**

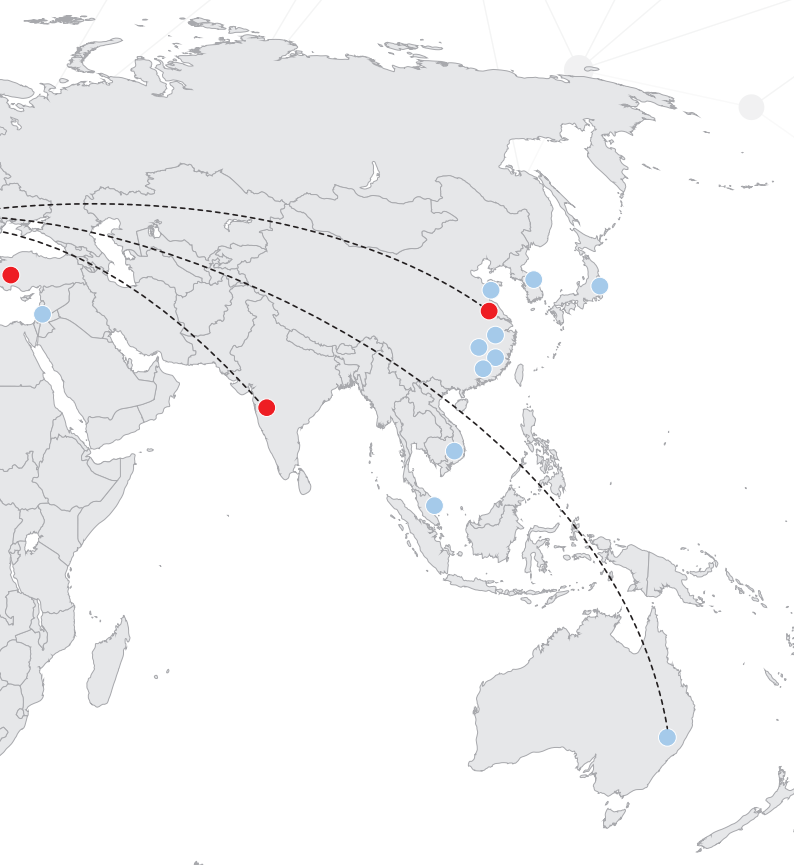
**1985**  
Anno di  
fondazione

**+300**  
Dipendenti

R&D /  
Assemblaggio  
componenti

Produzione  
componenti

Made in Italy



Dal 2018 siamo entrati a far parte del **Gruppo Barnes**, fornitore statunitense globale di prodotti altamente ingegnerizzati, tecnologie industriali differenziate e soluzioni innovative. Il Gruppo Barnes con marchi leader come il nostro si impegna a costruire soluzioni di automazione globale personalizzate che risolvano le sfide più grandi dei clienti.

[www.onebarnes.com](http://www.onebarnes.com)



## Filiali

**7**  
Centri di  
progettazione e  
assemblaggio  
EOAT

**12**  
Uffici  
commerciali e  
amministrativi

**14**  
Paesi



## Canale Distributivo

**100**  
Distributori

**25**  
Paesi



# Industrie

Offriamo una gamma completa di prodotti, soluzioni di presa personalizzate, sistemi e tecnologie per soddisfare le esigenze di ogni settore industriale.



## Automotive

EOAT per la manipolazione di elementi interni ed esterni dell'automobile e sensoristica on board dedicata.



## Automazione Industriale

La tradizionale combinazione di slitte, pinze ed attuatori rotanti per le più svariate necessità di automazione industriale.



## Farmaceutica e Medica

Prodotti certificati per uso in camera sterile anche nelle condizioni più aggressive.



## Food&Beverage

Soluzioni e materiali "food grade approved" in ambito alimentare.



## Packaging

Gamma completa di ventose in poliuretano dalle elevate prestazioni. Ventose approvate FDA per la manipolazione di prodotti alimentari privi di incarto, flow-pack e astucci.



## Cobot/Robot

Pinze e cambia utensili pneumatici ed elettrici per l'attrezzatura di Robot e Cobot industriali.



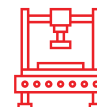
## Machine Tending

Soluzioni per il carico/scarico di macchine CNC con pinze dedicate con protezione IP67 per ambienti umidi e polverosi.



## Macchine di assemblaggio

Gamma completa di slitte, pinze ed attuatori rotanti per qualsiasi esigenza di assemblaggio e pick&place.



## Macchine per montaggio e Test

Componenti affidabili, duraturi, veloci e dal peso ridotto per ambienti difficili e applicazioni gravose.



## Logistica

Progetti custom con l'impiego della tecnologia della Stampa 3D per garantire una maggiore flessibilità di presa e soddisfare le esigenze dei clienti.



## Legno

Ventose con elevata resistenza all'usura e ideali per la manipolazione di superfici porose ed irregolari. Pompe del vuoto con controsoffio integrato, tolleranti alla polvere tipica del settore.



## Elettrodomestici

Soluzioni dedicate alla manipolazione dei particolari in plastica degli elettrodomestici.



## Lamiera

Ventose con elevato grip e resistenti a forze di taglio elevate per movimentare lamiere irregolari anche in presenza di olii. Pinze sviluppate per pesi elevati.



## Plastica

Intera gamma disponibile per il settore. Pompe del vuoto integrabili in EOAT estremamente leggere, compatte e complete di configurazioni integrate. Ventose antialone e tolleranti alle alte temperature.



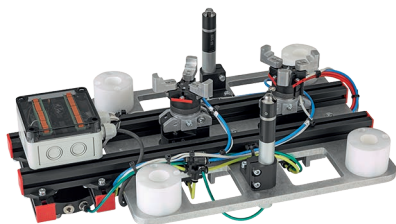
## Vetro

Ventose antialone, adatte per superfici piane, irregolari/curve.

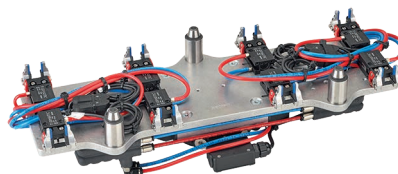


# Soluzioni

Andiamo oltre la semplice fornitura di componenti realizzando soluzioni di presa per ogni settore industriale. Collaboriamo con i nostri clienti per ottimizzare i loro processi produttivi e aumentare la loro efficienza.



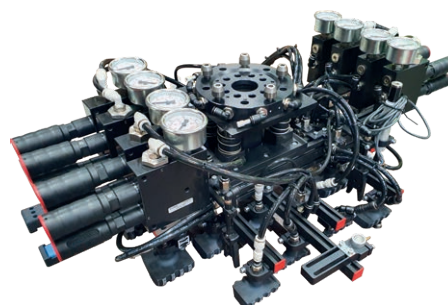
Presa e caricamento nello stampo di un anello in rame con pinza a tre griffe TH. Sulla parte opposta della mano gruppo di presa per scarico cuscinetto co-stampato.



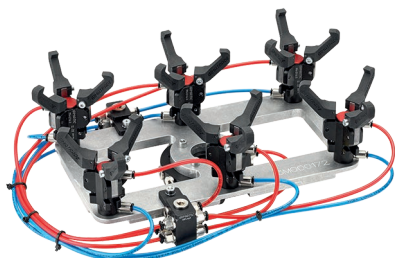
Manipolazione componenti per sistema iniezione.



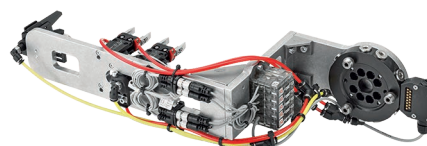
Manipolazione di cover in silicone morbido.



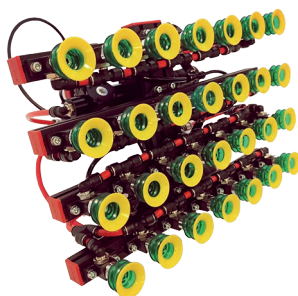
Raccolta di guarnizioni elastiche dallo stampo. Le parti stampate in 3D seguono la forma dei componenti e il compensatore a molla con freno aiuta ad avere un effetto di sospensione centrale e poi bloccare la posizione. L'alta portata del vuoto viene generata dagli eiettori.



Manipolazione lenti per occhiali post stampata con pinze PN-016-3 e dita di presa personalizzate in stampa 3D.



Manipolazione di materiale co-stampato. Presa e caricamento nello stampo di componenti in plastica, manipolazione del prodotto finito dopo processo di sovrastampaggio e rivestimento in gomma. Tastiera per centralina automotive.



Mano di presa realizzata con componenti standard, sistema di cambio rapido QC90, pompe pneumatiche EJ-SLG-LARGE integrate e ventose VG.BP in poliuretano.  
Manipolazione scatole in cartone per packaging fine linea in ambito farmaceutico.



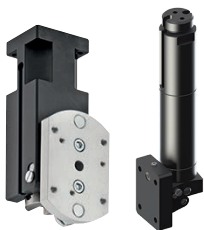
Manipolazione cassettiere in alluminio. Soluzione custom dotata di ventose antialone VG.CF in HNBR, pompa EJ-XPRO con logica di controllo integrata e pompe decentralizzate per alimentazione di ventose VG.IS per la manipolazione dell'interfaldia di protezione.



# Soluzioni e componenti per EOAT

## Oltre i componenti. Soluzioni di presa personalizzate per ogni esigenza.

Disponiamo di una vasta gamma di prodotti con cui realizzare la soluzione di presa ideale per ogni applicazione. Utilizziamo le tecnologie più avanzate e materiali di alta qualità per garantire la **massima efficienza, affidabilità e durata nel tempo.**



### RIBALTATORI

- Rotazione di 90°
- Elevata coppia di sollevamento
- Bloccaggio di sicurezza
- Sensori magnetici opzionali



### CAMBIA UTENSILE MANUALE

- Utilizzati per cambiare rapidamente gli EOAT in seguito al cambio dello stampo sulla pressa
- Dotati di canali pneumatici integrati e connettori elettrici modulari che permettono una riduzione dei tempi di cambio utensile
- RFID per l'identificazione dell'EOAT

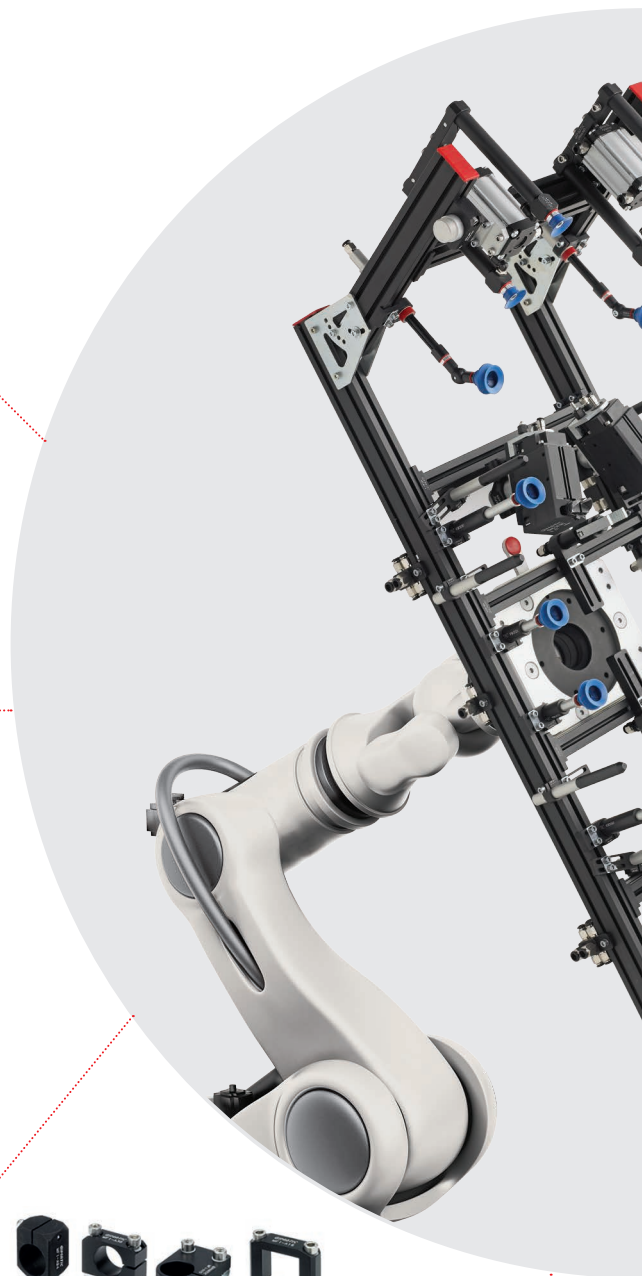


### STRUTTURE

- Profili di alluminio per mani di presa
- Dadi speciali per un fissaggio rigido
- Anodizzazione nera o argento
- Forma quadrata o circolare
- 15 taglie

### SISTEMA DI FISSAGGIO MODULARE

- Staffe per il montaggio dall'attuatore sul telaio
- Più di 500 codici per un perfetto posizionamento
- Versione in alluminio o tecnopolimero
- Montaggio con brugola M5
- Perfetto compromesso tra rigidità e peso
- Opzioni per applicazioni pesanti





Plastica



Vetro



Packaging



Lamiera

**+3.000 EOAT**  
**installati all'anno**



### SCATOLA DI DERIVAZIONE PER SENSORI

- Scatola elettrica di connessione per elaborare i segnali ricevuti dagli attuatori
- Compatibile con ogni tipo di robot ed ogni tipo di sensore
- Molteplici modelli con diverso numero di ingressi: 2,4,6,8 oppure 12 ingressi
- Versione modulare in grado di gestire fino a 20 sensori
- Opzioni di Input: PNP/NPN oppure 2 fili
- Semplice configurazione tramite microinterruttori



### VENTOSE E SOSPENSIONI

- Supporti per ventose
- Sospensioni con molla interna
- Rotanti o anti-rotazione
- Materiali in gomma anti-macchia
- Più di 1.500 codici Vacuum dedicati



### TAGLIERINI AD ARIA

- Disponibili in varie versioni con diverse opzioni di corpo e lama
- Corpo verticale o orizzontale; lama dritta, angolare, perpendicolare
- Opzione di riscaldamento per facilitare il taglio delle materozze senza danneggiare il pezzo stampato in plastica



### PINZE

- Pinze pneumatiche monodito o a due dita di presa
- Pinze ad espansione
- Pinze per la tenuta dei pezzi
- Pinze per la presa delle materozze
- Pinze per un posizionamento preciso degli inserti
- Più di 200 codici dedicati ad applicazioni EOAT
- Sensori incorporati



# EOAT: servizi per progetti internazionali

Il processo di realizzazione di un EOAT segue un metodo standardizzato, capace di garantire la **massima qualità ed esattezza**. Disponiamo di servizi locali in tutto il mondo per supportare tutte le fasi di produzione di EOAT (End of Arm Tooling).

## 1

### Briefing

Primo incontro con il cliente. Gli Automation Center locali Gimatic sono qualificati per supportare le esigenze specifiche di ogni acquirente.



## 2

### Progettazione

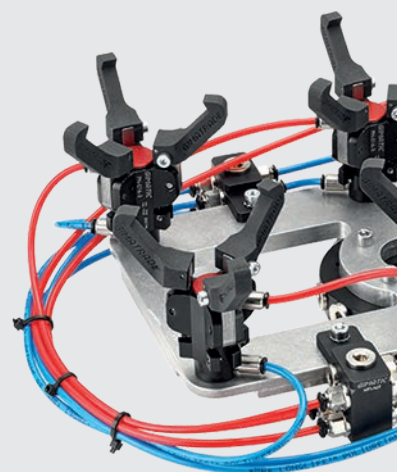
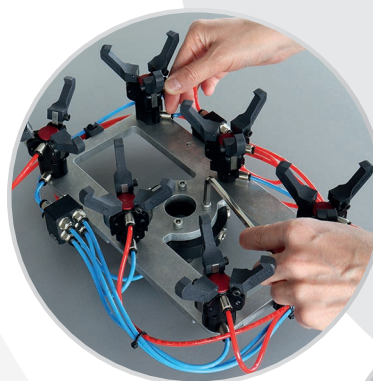
Progettazione degli EOAT completamente tailor made sulla base di disegni CAD.



## 3

### Assemblaggio e prova stampo

Gli schemi elettrici e pneumatici seguono le specifiche tecniche dei committenti per essere facilmente integrati con i robot degli utilizzatori.

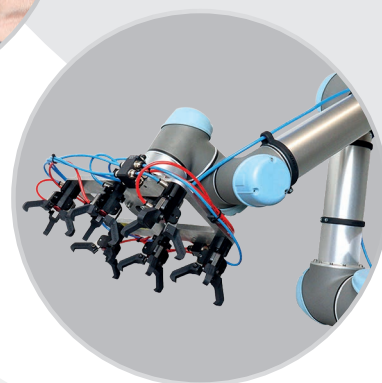


## 4

### Installazione finale e servizio post-vendita

Il servizio di installazione e avviamento è garantito in tutto il mondo dalla rete distributiva Gimatic.

Servizio localizzato e standardizzato, per supportare il cliente.



## Perchè scegliere Gimatic come partner globale?

**GESTIONE DI PROGETTI INTERNAZIONALI**



**OFFERTA DI PRODOTTI PERSONALIZZATI**



**GESTIONE DI ORDINI BLANKET GLOBALI**



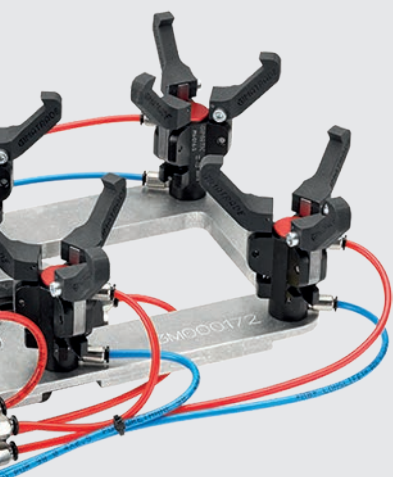
**FORMAZIONE E AGGIORNAMENTI**



**COMPETITIVITÀ**



**STANDARDIZZAZIONE**



## 5

### Manutenzione predittiva

Monitoraggio dei principali dati della mano di presa tramite sistema RFID. Questa soluzione permette di effettuare la verifica delle condizioni del prodotto e raccogliere importanti informazioni in termini di manutenzione predittiva.



# Handling



Integrazione Robot



Assemblaggio



Machine Tending



Automotive

## Soluzioni personalizzate per ogni esigenza.

Grazie alla nostra vasta gamma di prodotti e alla nostra esperienza, siamo in grado di progettare e realizzare soluzioni handling su misura per qualsiasi processo produttivo, garantendo un flusso di lavoro sicuro e senza interruzioni. Dalla movimentazione di piccoli componenti delicati a quella di carichi pesanti e ingombranti, abbiamo la soluzione ideale per ogni esigenza. **Affidabilità, versatilità e resistenza** sono i nostri punti di forza.



### PINZE PARALLELE

- Corsa da 3mm a 200mm
- Forza da 10N a 10.000N per griffa
- Versioni normalmente aperte o normalmente chiuse
- Versione ad alta velocità o ad alta protezione (IP67)



### PINZE ANGOLARI

- Opzione autocentrante o NON autocentrante
- Angolo di rotazione da 7° a 34°
- Coppia da 10Ncm a 1.000Ncm
- Versioni normalmente aperte o normalmente chiuse
- Applicazioni ad alte velocità
- Disponibile versione a 3 griffe



### PINZE RADIALI

- Angolo di rotazione di 90°
- Coppia da 60Ncm a 3.600Ncm
- Coppia costante o coppia crescente



### PINZE A TRE GRIFFE

- Azionamento a doppio effetto, con molle opzionali
- Corsa lunga o corsa corta
- Possibilità di fissaggio frontale con viti passanti
- Meccanismo di trasmissione ad alta efficienza



Farmaceutico



Packaging



Elettronica

## AUTOMAZIONE INDUSTRIALE



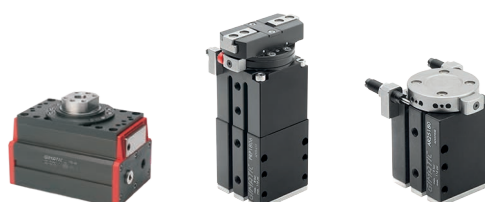
### CAMBIA UTENSILE AUTOMATICO

- Nessuna alimentazione necessaria
- Mantenimento del pezzo garantito meccanicamente
- Possibilità di sgancio manuale
- Connessioni pneumatiche integrate
- Connettori elettrici opzionali
- Payload fino a 50kg



### ATTUATORI LINEARI

- Elevata tenuta dei carichi
- Diverse opzioni di corsa
- Deceleratori integrati



### UNITÀ ROTANTI

- Soluzioni compatte e semplicità di utilizzo
- Da 2 a 8 posizioni di indexaggio
- Rotazione in senso orario o antiorario
- Sensori per il rilevamento



### PINZE PER USI SPECIALI

- Pinze ad espansione per la presa interna
- Pinze magnetiche per la manipolazione di parti ferromagnetiche
- Pinze ad aghi per la manipolazione di parti in tessuto, spugna o porose



## Sfrutta la potenza del vuoto industriale: soluzioni complete per ogni esigenza.

Offriamo un'ampia gamma di prodotti innovativi ad alte prestazioni. Tutti i nostri prodotti sono realizzati con materiali di alta qualità garantendo **affidabilità** e **prestazioni eccellenti**.

Il nostro team di esperti è a disposizione per fornire assistenza tecnica qualificata e aiutare a scegliere la soluzione per il vuoto più adatta ad ogni esigenza.



### VENTOSE

- Disponibili in differenti materiali per soddisfare esigenze in molteplici applicazioni (NBR, PU, HNBR, SILICONE, SILICONE FDA, SILICONE FDA RILIEVABILE, PTFE)
- Ampia gamma di prodotti con differenti diametri di grandezza e numero di soffietti

**Applicazioni tipiche:** manipolazione di lamiera, vetro, plastica, legno, superfici porose, superfici calde, polimeri o per prodotti confezionati e non confezionati (snack e sacchetti) e prodotti alimentari non confezionati.



### SISTEMI DI PRESA A VUOTO

- Disponibili con spugna o ventose
- Disponibili in diverse taglie per soddisfare esigenze in molteplici applicazioni
- Soluzioni modulari e versatili, disponibili con fori calibrati o valvole autoescludenti
- Modelli con elettrovalvole integrate

**Applicazioni tipiche:** pallettizzazione e movimentazione nei settori di confezionamento, presa di sacchi, lamiera, vetro, legno o per la pallettizzazione di scatole di cartone, interfalde e pallet.



Lamiera



Vetro



Plastica

**gimatic**<sup>TM</sup>  
A business of BARNES



## POMPE

- Disponibili in diverse taglie a seconda delle esigenze
- Possibilità di utilizzo di differenti cartucce
- Versioni con silenziatore integrato
- Modelli con valvola ISO per un ottimo rapporto tra portata aspirata e consumo d'aria
- Modelli con funzione intelligente integrata
- Modelli con controsoffio integrato e dispositivo rapido
- Pompe leggere, modulari e dalle dimensioni compatte per un'elevata portata aspirata

**Applicazioni tipiche:** decentralizzate, centralizzate, pick&place, ambienti polverosi e applicazioni porose.



## CARTUCCE

- Eiettori multistadio per integrazioni personalizzate
- Disponibili in versione 2 o 3 stadi
- Disponibili in 3 diverse taglie (small, medium, large)
- Disponibili in 3 diversi modelli (EJ-HF elevata portata aspirata; EJ-HV elevato grado di vuoto e EJ-LP bassa pressione di alimentazione)



## ACCESSORI

- Vacuostati elettromeccanici e pneumatici regolabili che permettono di rilevare il livello di vuoto nei circuiti
- Sistemi di rilascio per ridurre il tempo di rilascio dei sistemi di presa e aumentare il numero di pezzi presi nell'unità di tempo
- Ampia gamma di sospensioni per offrire soluzioni di presa complete

**+1.800  
PRODOTTI**



# Meccatronica

## Massima flessibilità e efficienza per i tuoi robot.

Le nostre soluzioni elettriche con pinze, attuatori rotanti e cambia utensili offrono una **versatilità** senza precedenti ottimizzando i processi produttivi e i consumi dell'impianto.

### Vantaggi:

- Elevata versabilità in termini di prestazioni e tecnologie
- Plug & play: semplicità d'uso e riduzione dei costi di manutenzione
- Servo pinze: riduzione dei tempi ciclo e maggiore precisione e controllo
- IO-link: controllo e diagnostica



 **IO-Link**

**COMING SOON**

## PINZE PLUG&PLAY

- Pinze parallele autocentranti a 2 griffe con corsa corta, extra o lunga
- Pinze parallele autocentranti a 3 griffe
- Pinze a parallelogramma multiscopo
- Pinze radiali a 180°
- Pinze basculanti
- Dispositivi Plug&Play che non necessitano di driver
- Ritenzione di sicurezza e modalità energy saving (non c'è consumo di corrente a dispositivo fermo)
- Certificato per camera bianca



## CAMBIA UTENSILI ELETTRICI

- Cambia utensili automatici azionati da un motore elettrico integrato
- Dispositivi Plug&Play che non necessitano di driver
- Connettori elettrici disponibili per la trasmissione di energia dal robot all'utensile (fino a 32 pin), anche con sistema RFID
- Ritenzione di sicurezza e modalità energy saving (non c'è consumo di corrente a dispositivo fermo)
- Carico sollevabile fino a 100kg
- Fino a 6 connessioni pneumatiche
- Certificato per camera bianca





Robot



Assemblaggio



Farmaceutico



Cosmetica



## CERTIFICAZIONE PER CAMERA BIANCA



### CAMERA BIANCA

- Certificato dall'istituto Fraunhofer
- Silicone Silpuran FDA
- Sterilizzazione con VHP H<sub>2</sub>O<sub>2</sub> + UV
- Grado di protezione IP65
- GMP classe A/B



### PINZE SERVO

- Motore brushless 24vdc integrato
- Diverse soluzioni con drive integrato o esterno
- Diversi protocolli di comunicazione disponibili (Canopen, Profinet, Ethercat)
- Controllo di posizione, velocità e forza
- Design idoneo per l'uso su robot collaborativi



# Sensori

## Sensori per soluzioni di mani di presa: un mondo di possibilità.

Il nostro team di esperti ha sviluppato un'ampia gamma di sensori per completare le nostre soluzioni, offrendo una varietà di funzionalità che consentono ai robot di adattarsi a qualsiasi compito con **precisione** e **sicurezza**. I sensori permettono il rivelamento preciso delle dita di presa rispetto all'oggetto da afferrare, garantendo una presa accurata e sicura.



### SENSORI MAGNETICI

Sviluppati per applicazioni su componenti Gimatic e su cilindri industriali.

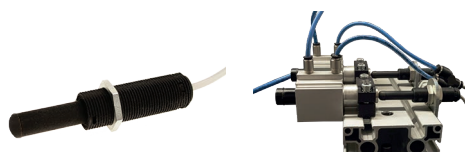
- Tecnologia REED e GMR
- Uscita PNP/NPN, 2 cavi e uscita analogica
- Versione per cave a T, C, coda di rondine e tiranti per cilindri
- Uscita cavo oppure connettore M8 e M12



### SENSORI VUOTO

Utilizzati per il controllo del raggiungimento del grado di vuoto desiderato quando la ventosa è a contatto dell'oggetto e per la diagnostica del funzionamento del sistema vacuum.

- > Monitorare e regolare il vuoto per la manipolazione automatizzata degli oggetti
- > Regolare il vuoto durante il processo di sigillatura dei pacchetti
- > Monitorare il vuoto per il trasporto pneumatico dei materiali
- > Monitorare e mantenere il vuoto in serbatoi e ambienti di stoccaggio



### SENSORI TATTILI

Sviluppati per rilevare il tocco o la pressione in situazioni in cui è necessario monitorare o controllare il contatto fisico tra due superfici o oggetti.

- > Rilevare la presenza o la posizione di componenti o oggetti su linee di produzione o assemblaggio
- > Rilevare la posizione di fine corsa di attuatori lineari o rotativi, garantendo la fermata nel punto desiderato
- > Monitorare la forza applicata durante il fissaggio di componenti sensibili, prevenendo danni dovuti a un'eccessiva pressione

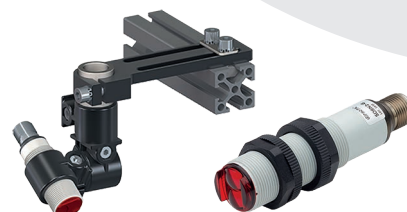
- Sensore Reed M14x1 mm
- Testa morbida per evitare di danneggiare il prodotto
- Rilevamento corsa da 2,5 a 15 mm

### SENSORI OTTICI

Sensore ottico a riflessione, progettato per rilevare la presenza di oggetti in ambienti industriali.

- > Rilevare la presenza di oggetti che passano lungo una linea di produzione
- > Monitorare posizione dei componenti durante il processo di assemblaggio

- Sensore ottico fissaggio M18x1 mm
- Soppressione di sfondo 100 mm
- Uscite PNP/NPN





## SENSORI PRO

Sviluppati per applicazioni su prodotti Gimatic dove lo spazio di fissaggio dei sensori è ridotto e si necessita di più segnali di monitoraggio. Ideali per applicazioni di presa pezzo di dimensioni variabili.

- 3 uscite in un unico sensore
- Uscite programmabili
- 3 punti di commutazione
- Uscite PNP o NPN
- Uscita settabile NO/NC
- Uscite cavo o connettori M8 e M12
- Disponibili in versione IO-LINK

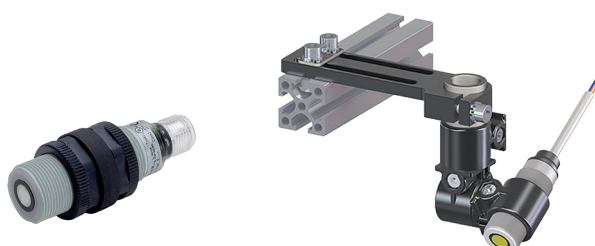


## SENSORI INDUTTIVI

Sviluppati per massimizzare la precisione di lettura e per lavorare in presenza di campi magnetici esterni (che impediscono il normale impiego dei sensori magnetici).

- > Rilevare la presenza di componenti metallici su linea di assemblaggio
- > Rilevare la posizione finale in attuatori lineari
- > Rilevare il livello nei contenitori metallici

- Disponibile in diametro 3 mm/4 mm
- Distanza di rilevamento max 1 mm
- Uscita PNP/NPN
- Cavi di uscita in PUR



**POSSIBILITÀ DI  
SENSORI CUSTOM**

## SENSORI AD ULTRASUONI

Utilizzati per l'identificazione del pezzo tramite onde ad ultrasuoni che permettono la misurazione della distanza del pezzo.

- > Monitorare il livello del liquido di un serbatoio nell'industria alimentare
- > Rilevare la presenza o l'assenza di oggetti su un nastro trasportatore nelle linee di produzione

- Sensore ad ultrasuono fissaggio M18x1 mm
- Uscita PNP/NPN e NO/NC
- Distanza di rilevamento di 40 mm - 300 mm
- Corpo leggero in tecnopolimero
- Facilità di installazione e versatilità di utilizzo



# Kit per Cobot



Automotive



Machine Tending



Food&Beverage



Elettronica



Logistica

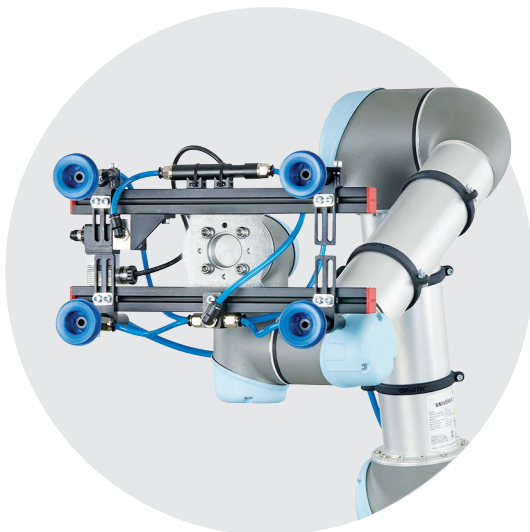
## Soluzioni specifiche per robot collaborativi: qualità e competitività.

I nostri Kit **Plug&Play** sono completi di software plug-in, pinze e cambia utensili collaborativi e sono compatibili con i principali brand di cobot. Disponibili KIT certificati con **UR** e **TM**.



### KIT-EQC20

- Cambia utensile elettrico che permette una sostituzione semplice dell'EOAT sul robot.
- Soluzione Plug&Play: installazione, senza necessità di configurazione.



### KIT-V

- EOAT con sistema Vacuum per operazioni Pick&Place.
- Generatore di vuoto EJ-LINE per tempi di risposta rapidi ed efficienza energetica alta.
- Soluzione Plug&Play: installazione, senza necessità di configurazione.

### KIT-G

- Kit formato da pinza elettrica a 2 griffe MPPM1606 con copertura in plastica e Capacitor Box che permette il collegamento diretto al polso del robot, fornendo alla pinza, l'energia necessaria.
- Soluzione Plug&Play: installazione, senza necessità di configurazione.



**KIT  
COMPATIBILI  
CON I MAGGIORI  
BRAND**



### KIT-QC75

- Cambia utensile manuale con connessioni pneumatiche ed elettriche.
- Movimentando manualmente la leva, l'utente può collegare o scollegare le due parti.
- Soluzione Plug&Play: installazione, senza necessità di configurazione.



### KIT-QC

- Cambia utensile manuale con connessioni pneumatiche ed elettriche.
- Movimentando manualmente la leva, l'utente può collegare o scollegare le due parti.
- Soluzione Plug&Play: installazione, senza necessità di configurazione.



### KIT-J

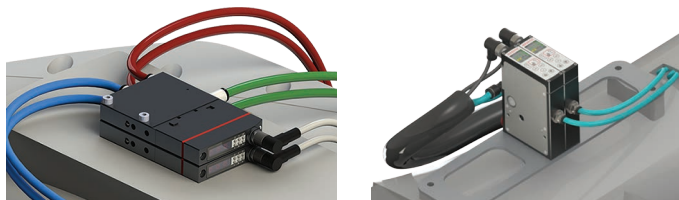
- Kit formato da pinza elettrica a parallelogramma MPRJ2553NP con copertura in plastica e Capacitor Box.
- Pinza adatta a realizzare corse lunghe in tempi brevi e forza costante lungo la corsa.
- Soluzione Plug&Play: installazione, senza necessità di configurazione.



# Ricerca e Sviluppo

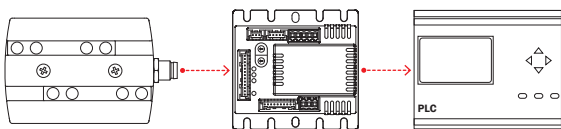
## Soluzioni intelligenti: maggiore efficienza e maggiore durata.

Grazie al nostro team interno R&D progettiamo soluzioni di automazione industriale **intelligenti, efficienti e connesse**, per ottimizzare le performance dei nostri clienti. Oltre ai prodotti standard, siamo specializzati nello sviluppo di soluzioni personalizzate, collaborando strettamente con il cliente per progettare dispositivi ed EOAT su misura, in grado di soddisfare ogni specifica esigenza applicativa.



## ENERGIA ED EFFICIENZA

- Progettazione meccatronica rivolta a migliorare performances ed efficienza energetica
- Soluzioni uniche e brevettate



Servo Pinza Gimatic

Servo Drive

Fieldbus  
Connection

## COMUNICAZIONE CON BUS DI CAMPO

- Raccolta ed elaborazione dei dati dall'applicazione
- Semplicità di installazione dei dispositivi
- Efficienza energetica grazie al monitoraggio continuo dei parametri
- Ottimizzazione dei processi

CANopen

EtherCAT

PROFINET

## PROTOCOLLO DI COMUNICAZIONE IO-LINK

- Integrazione intelligente – Comunicazione standardizzata e bidirezionale per una gestione avanzata di pinze e sensori.
- Monitoraggio e diagnostica – Ottimizza la manutenzione predittiva e riduce i tempi di fermo.
- Semplicità di installazione e configurazione – Meno cablaggi, maggiore efficienza e adattabilità a qualsiasi sistema.



IO-Link



Pharma

## PINZETTE ELETTRICHE ROTANTI

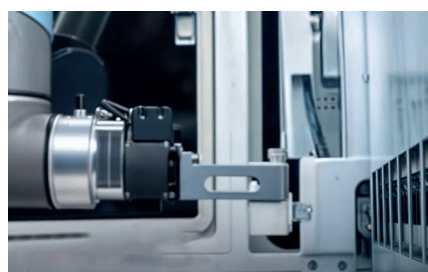
### Applicazioni tipiche

- Macchine di ispezione per siringhe, provette, ampole e fiale
- Manipolazione di fiale o piastre per linea di assemblaggio o per laboratorio
- Decapper



## TRACCIABILITÀ EOAT - NFC/RFID

- Possibilità di salvare i dati principali dell'EOAT su una memoria (TAG)
- Fino a 256 TAG per ogni lettore (posto sul cambia utensile)
- I dati memorizzabili sono: lista dei componenti, nome dello stampo/parte, proprietà geometriche e di massa e geolocalizzazione



**+ 200  
BREVETTI  
REGISTRATI**

## SUPERCAPBOX SENZA FILI

- EOAT con tecnologia con supercapacitore
- Accumula energia sufficiente per diversi cicli
- Migliora l'affidabilità del sistema attraverso la rimozione dei cavi mobili sul robot
- Output programmabile



# Servizi



## STAMPA 3D

Facendo seguito alle richieste del mercato, abbiamo attrezzato al nostro interno un'area dedicata al servizio di stampa 3D in grado di realizzare soluzioni di presa totalmente custom. Soddisfiamo le esigenze specifiche del cliente finale attraverso un servizio di prototipazione rapida su disegno. Tale tecnologia realizza parti complesse con materiale PA12GB, composizione che conferisce al materiale leggerezza e rigidità, permettendo ai nostri clienti di ricevere prodotti di alta qualità a basso costo.

- > Massime dimensioni stampabili 284x380x380 mm
- > Spedizione in 48h

I componenti stampati in 3D possono essere dotati di pad in gomma o silicone per garantire una superficie soft touch sui prodotti da manipolare, inoltre sono disponibili inserti metallici filettati per il montaggio.

### PADS

- > HNBR 60Sh.A
- > TPU 70Sh.A
- > PU 70Sh.A
- > Silicone 80Sh.A



Pinze con griffe stampate in 3D

### INSERTI IN METALLO

- > Inserti filettati in metallo
- > Montaggio degli inserti nelle parti stampate in 3D
- > Disponibili diverse taglie di filettatura





## TAGLIO LASER 3L E LAVORAZIONI METALLICHE 3M

### 3L SERVIZIO TAGLIO LASER

Servizio di taglio laser e piegatura su disegno cliente anche per singole parti (senza lotti minimi).

Tempo di realizzazione: 3 giorni lavorativi.

Materiali:

- > Acciaio inox AISI 304 (spessore 1, 2 e 3 mm)
- > Lega di Alluminio 5754 (spessore 2, 3, 4 e 5 mm)

### 3M SERVIZIO DI LAVORAZIONE METALLICA

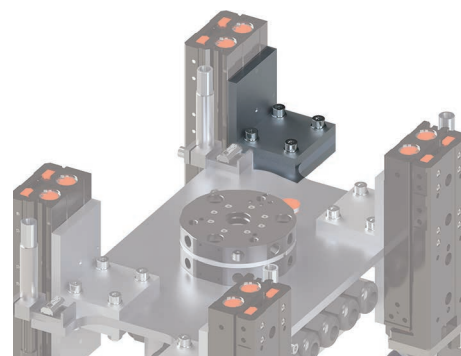
Servizio di lavorazione CNC a 5 assi su disegno cliente anche per singole parti.

Tempo di realizzazione: 5 giorni lavorativi.

Materiali:

- > Resina acetalica POM
- > Lega di Alluminio serie 6000

**COMPONENTI  
PERSONALIZZATI**





Via Enzo Ferrari, 2/4  
25030 Roncadelle (BS) ITALY

tel. +39 030 2584655  
fax +39 030 2583886

info@gimatic.com  
www.gimatic.com



Rete vendita